

## CHA-monoblock warmtepomp

# Efficiënt verwarmen en koelen



Verwarming &amp; Klimaat

Ter uitbreiding van het assortiment warmtepompen heeft WOLF de nieuwe lucht/water-warmtepomp CHA-monoblock ontwikkeld. Met de CHA-monoblock brengt WOLF een robuust product geschikt voor hoge temperatuur verwarming, speciaal ontwikkeld voor een eenvoudige installatie en extra lange-termijn gebruik.



### Standaard koelen en verwarmen tot 70°C.

De CHA is een toekomstbestendige warmtepomp dankzij het gebruik van het natuurlijk koudemiddel R290. R290 heeft als grote voordeel dat het niet schadelijk is voor het milieu en daarmee is deze warmtepomp van WOLF ontzettend duurzaam. De CHA is speciaal ontwikkeld voor hoge temperatuur verwarming. Daarmee kan de CHA op een vloerverwarmingssysteem of bestaande (LT-) radiatoren aangesloten worden.

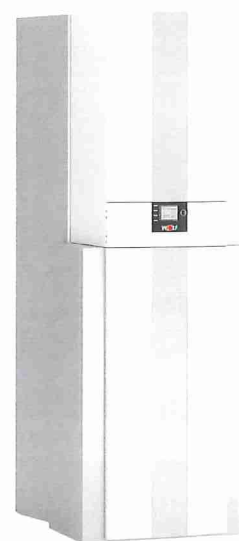
### Weersbestendig en geruisloze werking

Tijdens het ontwerp van het CHA-monoblock is een perfecte mix ontstaan tussen design en functionaliteit met talrijke

technische details, zoals een langzaam draaiende ventilator met uilenvleugelconstructie en een geluidsisolerende EPP-kern. De hydraulische aansluiting kan naar keuze aan de onderzijde of aan de achterzijde worden uitgevoerd, afhankelijk van de bouwkundige omstandigheden en de wensen van de eindgebruiker. Met een stabiele behuizingsconstructie en een uv-bestendige poedercoating is de warmtepomp bestand tegen de zwaarste omgevingscondities.

### Een betrouwbare vermogensreserve

Het standaard ingebouwde e-verwarmings-element van 9kW, dat wordt geregeld op basis van de vraag, dient als betrouwbare vermogensreserve voor lange koude periodes. De verdamper is standaard voorzien van Blue-Fin coating. Daarmee wordt de verdamper optimaal beschermd en ontstaat minder snel rijpvorming. De ontdooicyclus wordt hierdoor korter, wat weer ten goede komt aan het rendement. De CHA-monoblock warmtepomp is er in twee varianten. De CHA-07 en de CHA-10, met een vermogensbereik van respectievelijk 7kW en 10kW.



### Flexibiliteit en connectiviteit

Met de WOLF Smartset App of Smartset Portal kan de CHA eenvoudig bediend worden. Een connectie met Amazon's digitale assistent Alexa, Afriso & Homee smarthome systeem, Eltako BSC smarthome systeem of met het wibutler-Smarthome Systeem is eenvoudig te maken en ook koppeling aan een KNX systeem voor integratie in een domotica-oplossing behoort tevens tot de mogelijkheden.

### CHC-monoblock: een compact geheel

Het monoblock kan optimaal worden gecombineerd met de WOLF CHC-warmtepompcentrale. De CHC-monoblock maakt een bijzonder plaats besparende en snelle installatie mogelijk met een nette uitstraling (inclusief warmwater-, bufferen expansievat). Met de vele modulaire varianten is de CHC-monoblock aan te passen aan ieders behoeften en aan elk bouwproject.

#### TECHNISCHE SPECIFICATIES

Type	CHA-07	CHA-10
Vermogensbereik A-7/W35	1,6-6,9kW	2,2-9,8kW
A7/W35 nominaal vermogen/COP bij EN 14511	4,5kW/5,47	4,1kW/5,72
A2/W35 nominaal vermogen/COP bij EN 14511	5,15/4,54	5,75/4,65
Max. aanvoertemperatuur, zonder elektrisch element	70°C	70°C
Max. geluidsniveau 's nachts (vrijstaand op 3 m afstand)	32 dB(A)	34 dB(A)
Koudemiddel/hoeveelheid koudemiddel/GWP	R290/3,1 kg/3	R290/3,4 kg/3
Energie efficiëntieklasse, ruimteverwarming, lage temperatuur regio	A++/A+++	A++/A+++
Artikelnummer Technische Unie	1186839	1186846

[www.wolf.eu](http://www.wolf.eu)